

2021年4月14日

株式会社日本陸送

株式会社日本陸送 寄居営業所 倉庫竣工のお知らせ

(株)日本陸送は2021年4月14日に寄居営業所(埼玉県大里郡寄居町)におきまして、新たに倉庫を建設竣工いたしました。

当営業所は、関越自動車道花園ICから約3.8kmの物流アクセスの良いところであり、埼玉県で初めての弊社施設拠点としてスタートいたしました。自動車産業関係業務をはじめ一般貨物を取り扱う物流拠点として、保有することが出来ました。

これからもお客様のニーズにお応えして満足いただけるサービスの提供を行い、更なる業務拡大・新規業務獲得を目指してまいります。

【寄居営業所概要】

所在地	〒369-1211 埼玉県大里郡寄居町赤浜字牛無具利 2030 番地
構造・規模	鉄骨造 2階建て
用途	営業倉庫
敷地面積	19,240.49 m ² (5,820.25 坪)
建築面積	7,030.32 m ² (2,126.67 坪)
延床面積	12,049.69 m ² (3,645.03 坪)
倉庫棟面積	11,410.82 m ² (3,451.77 坪)、〔保管エリア面積 9,273.22 m ² (2,805.14 坪)〕
事務所棟面積	793.60 m ² (240.064 坪)
梁下有効高	1階：5.0m、2階：5.0m
主な仕様	屋根：ガリバリウム鋼板ダブルバック 外壁：ガリバリウム鋼板 床耐荷重：1階 2.5 t/m ² 、2階 1.5 t/m ²
主要設備	バース：庇長 10m：2箇所(東側・北側)、12m：1箇所(南側) フルトレーラー1台、大型トラック 5台 接車可能 ホーム①：コンテナトレーラー1台(ドックレベラー1基) 大型 2台(ドックレベラー1基) ホーム②：大型 2台 垂直搬送機：1基(積載荷重 2t) 貨物用エレベーター：2基(最大積載荷重 3.5t×1基、3.0t×1基) 照明：LED省電力照明(用途に応じ 200lx、300lx、500lxの調節可) 開口：クイックシャッター 9基

【お問い合わせ先】

株式会社日本陸送 本社 TEL 059-378-1181

[全体写真]



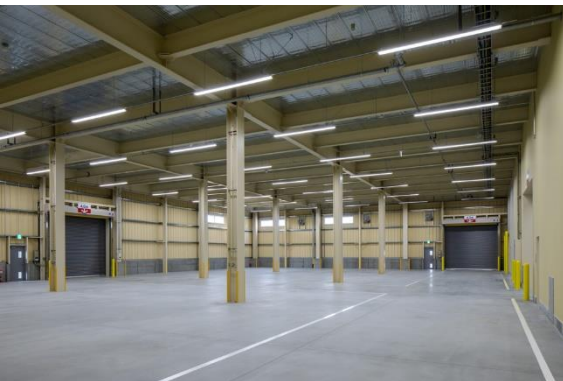
[外観南東面]



[コンテナホーム]



[倉庫 1階]



[倉庫 2階]

